



CITY CONGRESS HOTEL * * * * HOMBURG





CITY CONGRESS HOTEL * * * * HOMBURG



CITY CONGRESS HOTEL * * * * HOMBURG

In bester Citylage der Universitätsstadt Homburg, wenige Minuten zum Einkaufszentrum, zentrale Verkehrsverbindungen zum Flughafen Saarbrücken und Frankfurt am Main, Autobahnen Frankfurt, Luxemburg und Paris, planen wir ein topmodernes 4-Sterne-Hotel mit exklusiven Suiten und Appartements, für Kurz-, Mittel- und Langzeitaufenthalte.

Die Konzeption des Hauses ist ein Garant dafür, dass sich sowohl der Tagesgast als auch Geschäftsleute, die über einen längeren Zeitraum in der Stadt Homburg verweilen und arbeiten, ein optimales Ambiente vorfinden.

Das City Congress Hotel ist von einer weitläufigen Parkanlage umgeben und direkt angrenzend befindet sich die Stadtverwaltung «Forum» Homburg.

Die Universitätskliniken und diverse mittelständige Unternehmen, welche im Grossraum Homburg angesiedelt sind, können in diesem modernen Haus alle Tagungen, Kongresse, Vortrags- und Seminar- Foren, sowie internationale Veranstaltungen durchführen.



AUTOBAHN A6
SAARBRÜCKEN / FRANKFURT

HAUPTBAHNHOF
HOMBURG / SAAR



INNENSTADT

SCHLOSSBERG

ST. INGBERT
SAARBRÜCKEN

AUTOBAHN A8
LUXEMBURG / KARLSRUHE

UNIVERSITÄTSKLINIKUM
DES SAARLANDES



LAGEPLAN - CITY CONGRESS HOTEL ****

PARKANLAGE CITY CONGRESS HOTEL

KITA

KINDERTAGESSTÄTTE

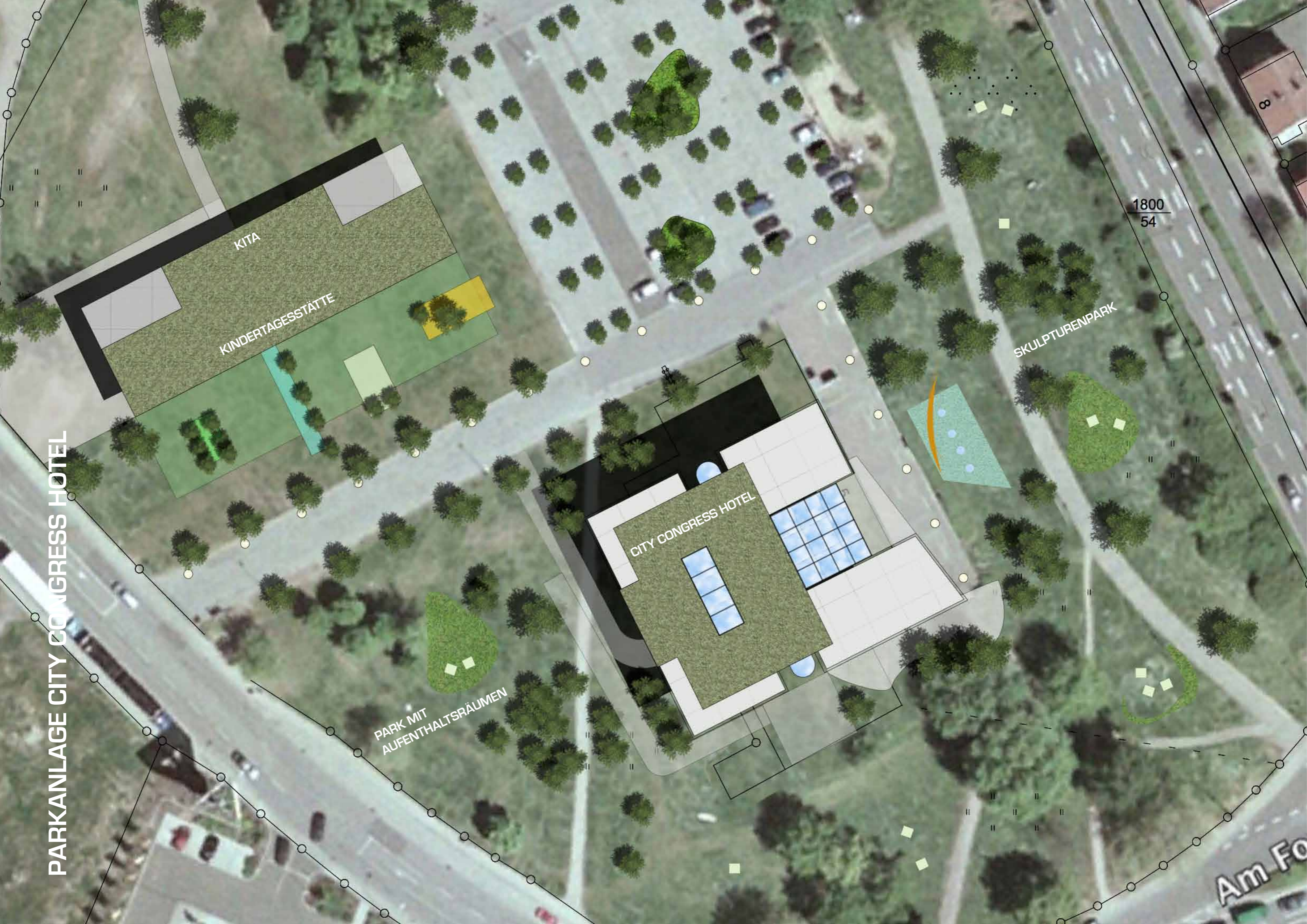
CITY CONGRESS HOTEL

PARK MIT
AUFENTHALTSRÄUMEN

SKULPTURENPARK

1800
54

Am Fo



Das Forum wird in seiner landschaftsarchitektonischen Qualität verstärkt und weitergeführt. Dabei entstehen grüne Aufenthaltsinseln, die mit Bepflanzungen eingefasst sind. Die Möblierung und Nutzung dieser Aussenbereiche sind sehr unterschiedlich und schaffen attraktive Räume zum verweilen.

Die Parkanlage kann temporäre Nutzungen aufnehmen, wie zum Beispiel den traditionsreichen Homburger Flohmarkt, andere internationale Ausstellungen und Events..



Die Hotelanlage verfügt über 141 elegant ausgestattete Zimmer, Suiten und Appartements. Das grosszügige Entrée mit Reception und Galerie, Bar und Restaurants, besticht durch den lichtdurchfluteten Innenhof.

Moderne Tages- und Konferenzräume von 70 bis 460 m², für 20 bis 500 Personen bieten Geschäftsleuten und Repräsentanten von internationalen Firmen eine ideale Plattform, um Kommunikation und Networking aufzubauen und zu pflegen.

Das City Congress Hotel mit eleganten Studios und Design-Appartements, Wellnessbereich, Sauna und Solarium, bietet den Gästen das Ambiente für einen temporären, geschäftlichen oder privaten Aufenthalt in Homburg.

Firmengruppen haben die Möglichkeit, ihre Repräsentanten und Mitarbeiter, welche für eine bestimmte Zeit in Homburg engagiert sind, in den modernen Studios und Appartements zu logieren. Die Appartements sind so konzipiert, dass ein temporärer Aufenthalt persönliches Ambiente «Zuhausegefühl» widerspiegelt.

Alle Studios sind komfortabel eingerichtet mit Sekretär, PC, modernen Fax- und Modemschlüssen, Sat-TV und Pay-TV, Highspeed Internet, Telefon mit Voice-Box, Einbauküche und Minibar.

Der Galeriebereich bietet Raum für medizinische Beratung und Betreuung, die in angenehmer und privater Atmosphäre stattfindet. (medical Wellness)

Wohlfühlen kann sich der Gast im City Congress Hotel auch schon für einen Kurzbesuch; die modernen Hotelzimmer sind mit allem Komfort ausgestattet.

5 OG ROOFAREA



/MASSAGE

/ DAY SPA

/ WELLNESS



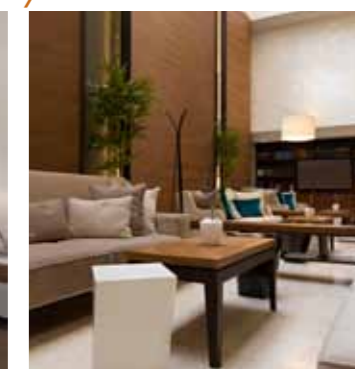
2-4 OG ZIMMER



/ APPARTEMENTS



/ LOUNGEBEREICH



1 OG MEDIZINISCHE BERATUNG



/RESTAURANT



/ LICHTHOF



PARK



/SKULPTUR



EG HOTEL / LOBBY / LOUNGE



/ BAR



/ KONFERENZ





LICHTHOF

5. OG WELLNESS / TERRASSE

GALERIE MIT GLASDACH

2-4 OG ZIMMER / APP

PARK

EG LOBBY / KONFERENZEN, BAR, RESTAURANTS

UG
TECHNIK
PARKEN

SCHNITT





ANSICHTEN

ANSICHT NORD - OST

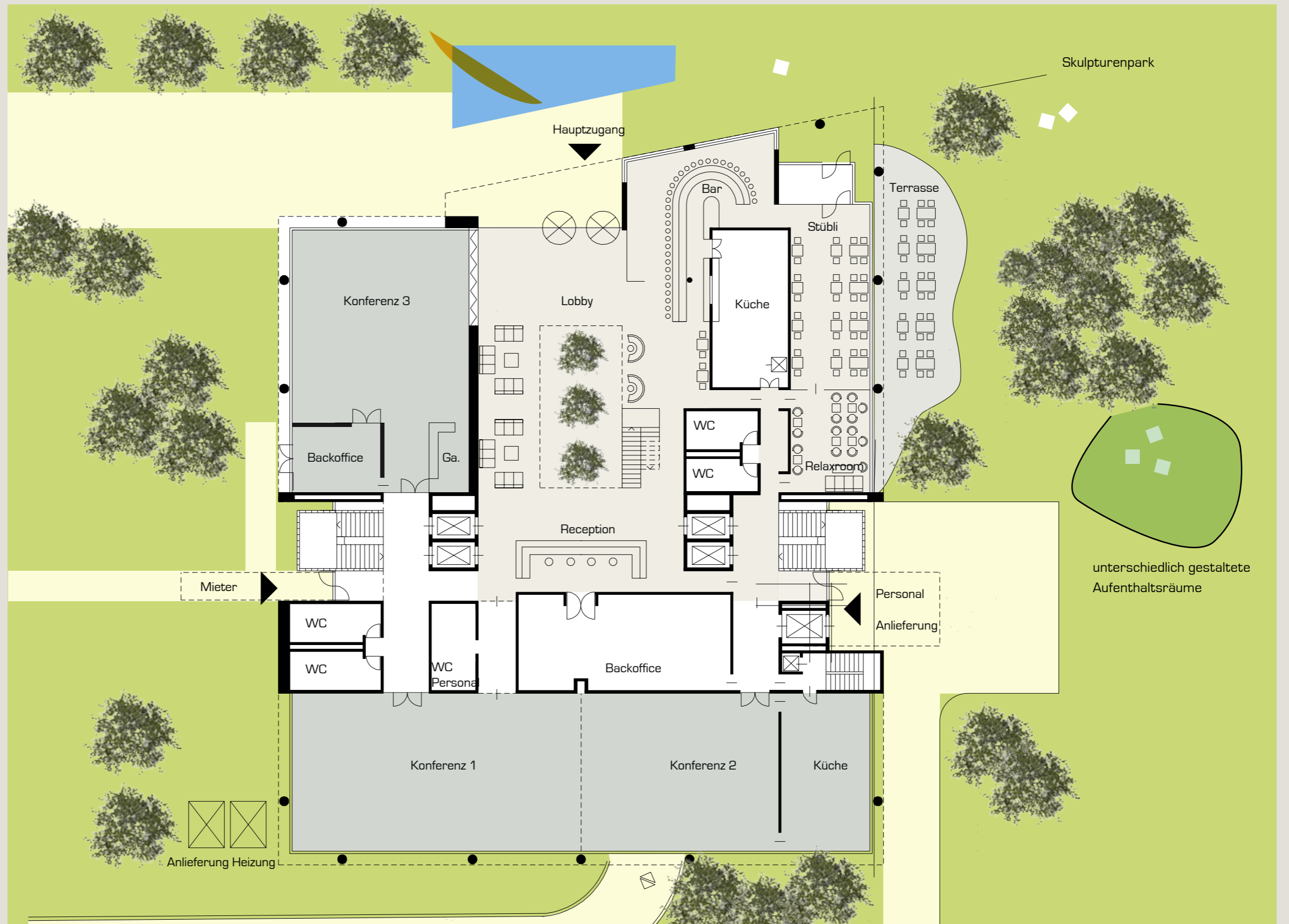
ANSICHT SÜD - OST



ANSICHT SÜD - WEST



ANSICHT NORD - WEST

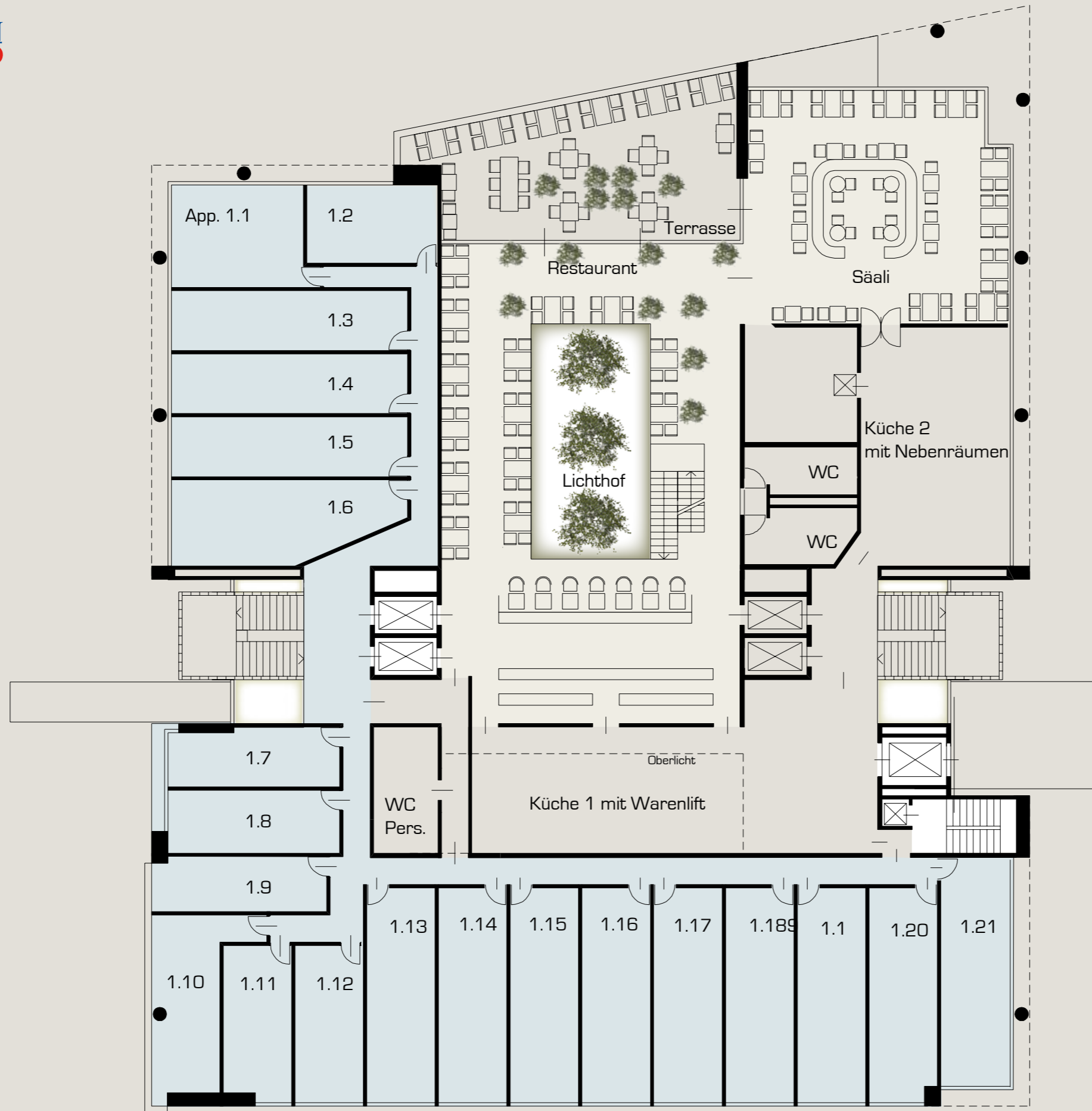


ERDGESCHOSS M 1:200

Hotelempfang / Reception mit Lounge
diversen Konferenzbereichen verschiedenen
unterteilbaren Meeting-Areas
Bar / Bistro, Restaurants mit Aussenterrassen
Direktionsräume und Backoffice



ERDGESCHOSS



Hier befindet sich der Frühstücksbereich und das «Säali» für geschlossenen Gesellschaften. Ebenso ist hier der Küchentrakt mit Anrichtung des Buffets.

Im Galeriegeschoss befindet sich im linken Flügel der Bereich für die individuellen medizinischen Beratungen. Die Spezialisten des Ärztenetzwerks der Uniklinik Homburg beraten umfassend und führen Behandlungen in Präventivmedizin, Check-Ups und Zweitmeinungen durch. Ästhetische Dermatologie und Lasermedizin sowie plastische Chirurgie sind Teil der medizinischen Beratung

Im Roofarea-Bereich / Attika kann man medizinische Wellnessberatungen konsultieren.





CITY-CONGRESS HOTEL

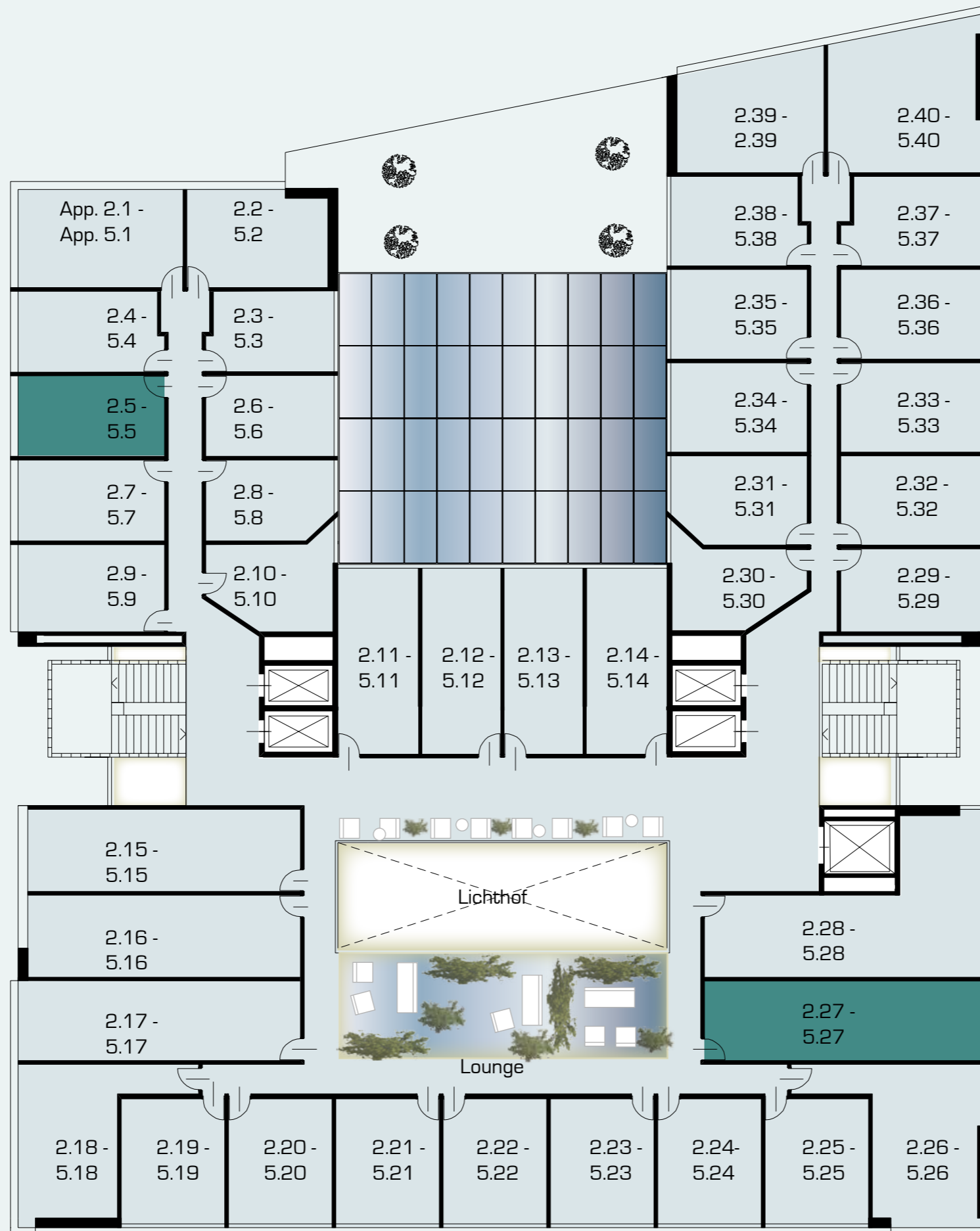
CONGRESS HOTEL
CONGRESS HOTEL

BAR

CITY-CONGRESS HO

NACHTPERSPEKTIVE

TYP 1 20 M2



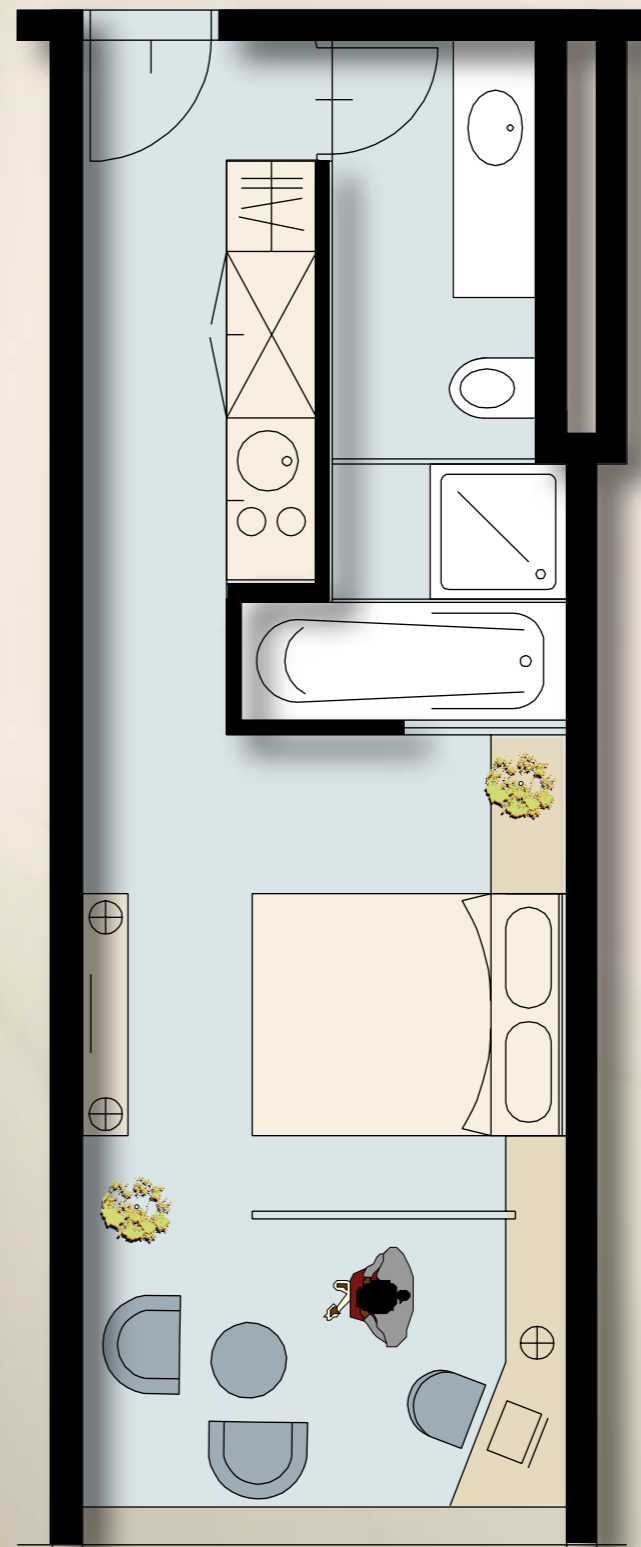
TYP 2 30 M2

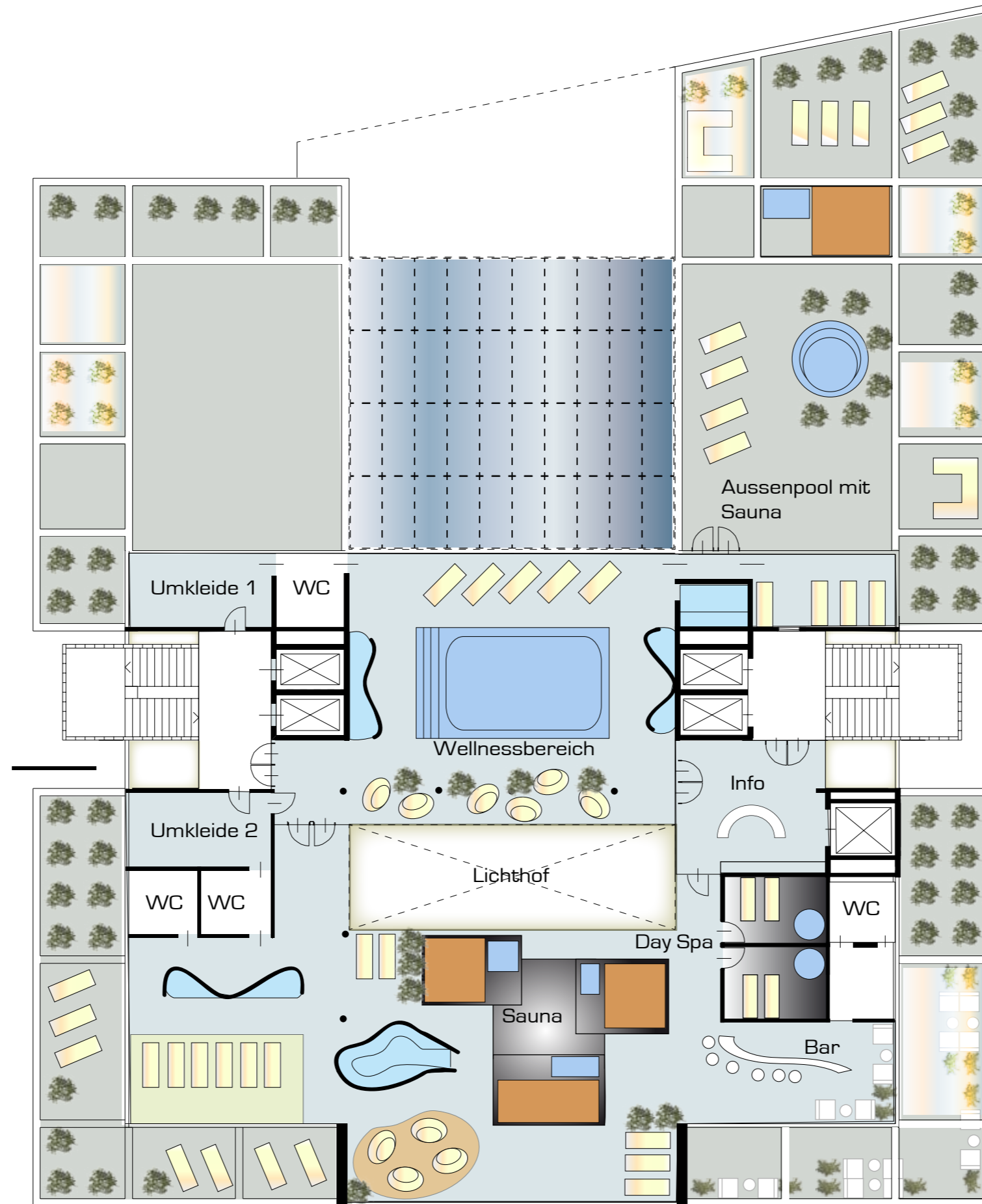
Die in modernen Tönen gehaltenen Studios zeichnen sich durch hochwertige Designer-Interieurs aus. Alle Studios Appartements und Suiten sind mit moderner Kommunikationsinfrastruktur ausgestattet. Der Gast kann in privater Atmosphäre seine Korrespondenz und Meetings vorbereiten und nach getaner Arbeit im Wellnessbereich entspannen.

TYP 1 20 M2

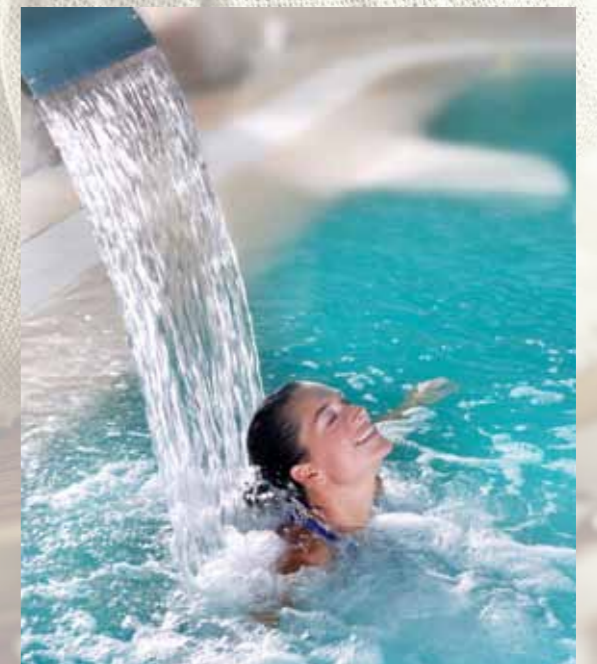


TYP 2 30 M2





angenehme Aufenthaltszonen



Massageduschen

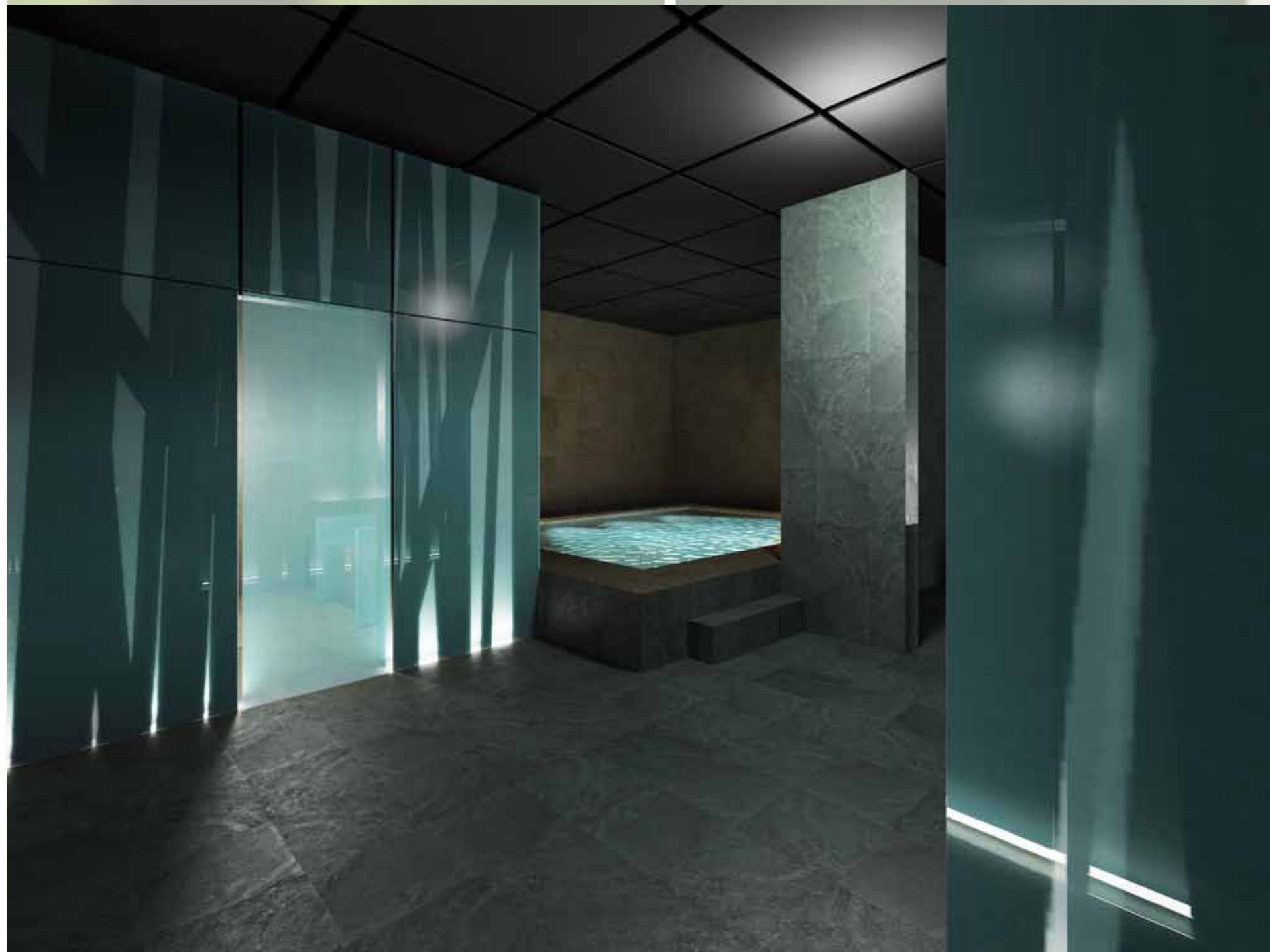


LIFE BALANCE AREA

Entspannung als Ausgleich zum stressbeladenen Alltag. Finden Sie Ruhe und Gelassenheit. Nehmen Sie sich Zeit, den Tag bewusst zu geniessen. Das City Congress Hotel bietet Ihnen das Ambiente.

MEDICAL WELLNESS

Unser Aussehen als «Spiegel der Seele» und das Wohlbefinden beeinflussen sich gegenseitig. In jeder Lebenssituation braucht es einen adäquaten Ausgleich, um körperliche und geistige Erholung zu finden. Daran wird sich die Life Balance Area des Hotels ausrichten. Sämtliche Dienstleistungen, im Medical Wellnesbereich stehen Ihnen in der grosszügigen Hotelanlage zur Verfügung.



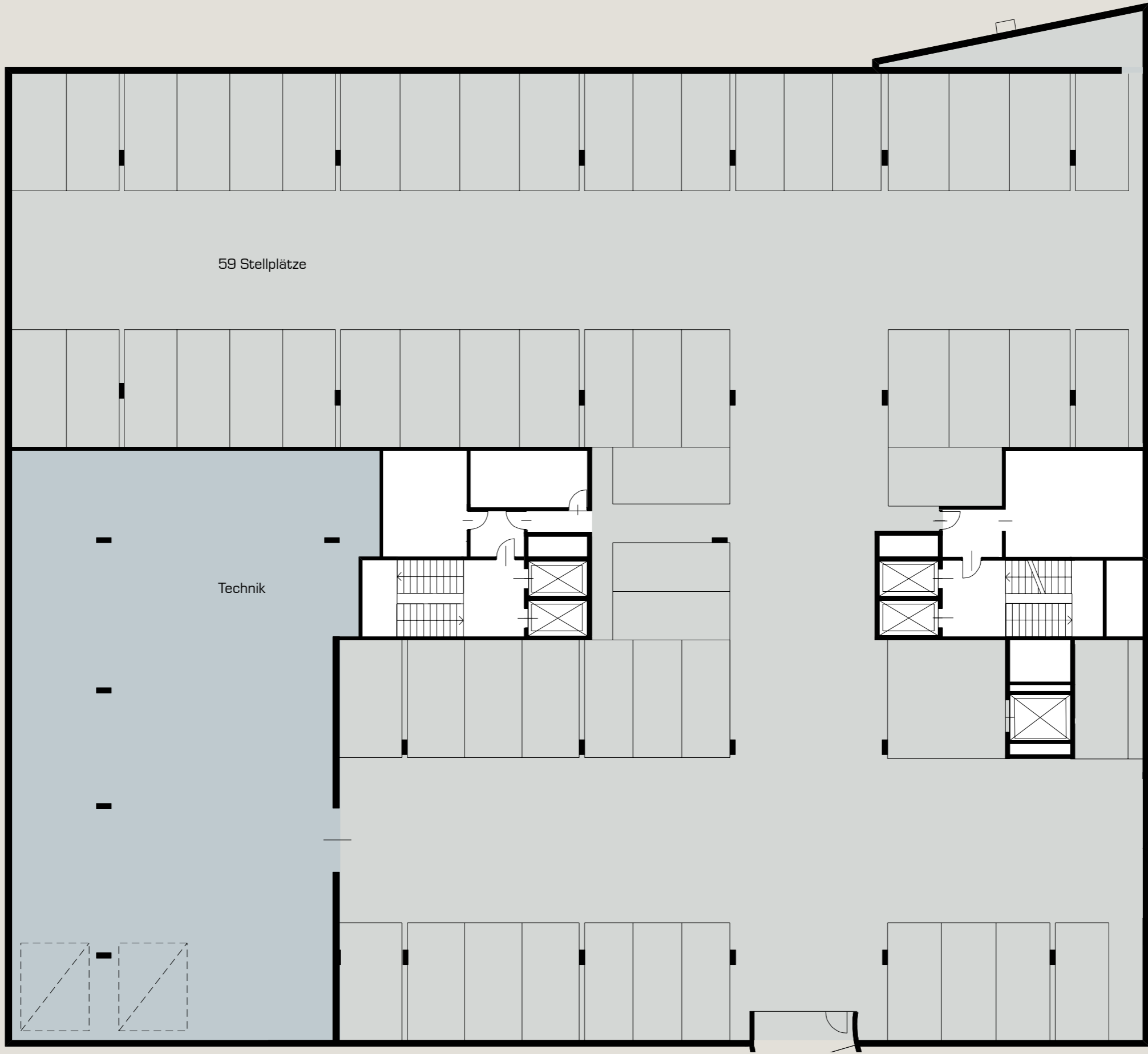
Saunen mit Wasserbecken



Pool mit Ruhezone

LIFE BALANCE AREA

UG - PARKING



Approximative Appartement-Aufstellung			
Appartements:	20 m2	30 m2	Anzahl
1. Obergeschoss	8	13	21
2. Obergeschoss	35	5	40
3. Obergeschoss	35	5	40
4. Obergeschoss	35	5	40
Total Appartements	113	28	141

Volumenberechnung nach SIA 116		
Gebäudeteil:		Volumen m3
A Untergeschoss		
	1	
H total	2460 m2 x 3.5m	8'610.00
Rampe		150.00
Total UG		8'760.00
B Erdgeschoss	1679 m2 x 4.0 m	6'716.00
C Obergeschosse		
1. OG	1637 m2 x 3.40m	5'565.00
Glasdach	13.00 x 12.00 x 1.00	160.00
2. OG	1637 m2 x 3.40m	5'565.00
3. OG	1637 m2 x 3.40m	4'890.00
4. OG	1637 m2 x 3.40m	4'890.00
5. OG	840 m2 x 4.0 m	3360
Total OG		24'430.00
A Total m3 Untergeschoss		8'760.00
B Total m3 Erdgeschoss		6'716.00
C Total m3 Obergeschoss		24'430.00
Total m3 Gesamtvolumen		39'906.00



VOLUMENBERECHNUNG NACH SIA